

ZARZĄDZENIE Nr 2/2019

Wójta Gminy Stara Dąbrowa

z dnia 04 stycznia 2019 roku

w sprawie **ustalenia planu finansowego zadań zleconych z zakresu administracji rządowej**

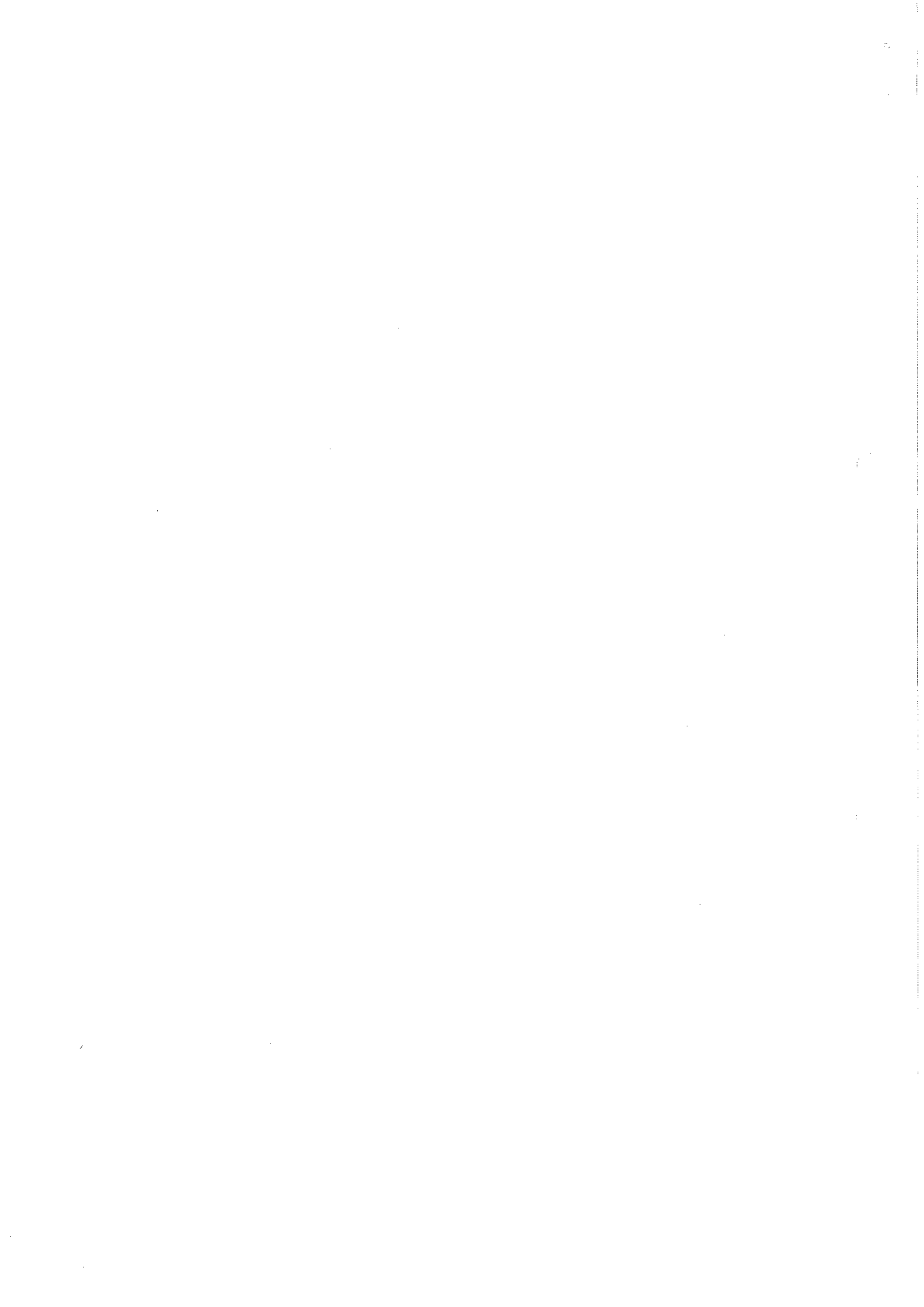
Na podstawie art. 249 ust. 1 pkt. 2 ustawy z dnia 27 sierpnia 2009 roku o finansach publicznych (tj. Dz. U. z 2017 r. poz. 2077, ze zm.) **zarządza się**, co następuje:

§ 1. Ustala się plan finansowy zadań z zakresu administracji rządowej zleconych Gminie Stara Dąbrowa na 2019 rok, w pełnej szczegółowości klasyfikacji budżetowej, zgodnie z załącznikiem Nr 1 do zarządzenia.

§ 2. Wykonanie zarządzenia powierza się Skarbnikowi Gminy.

§ 3. Zarządzenie wchodzi w życie z dniem podpisania z mocą obowiązującą od dnia 1 stycznia 2019 roku.

WÓJT
Sylvia Kalmus-Samsel
Sylvia Kalmus-Samsel



Plan finansowy
zadań z zakresu administracji rządowej oraz innych zadań zleconych
jednostkom samorządu terytorialnego
GMINA STARA DĄBROWA
na 2019 rok

Dział	Rozdz.	§	Wyszczególnienie	Dotacje celowe z budżetu państwa	Dochody budżetu państwa związane z realizacją zadań zleconych jst	Wydatki na realizację zadań zleconych	z tego:				Wydatki majątkowe
							Bieżące	W tym: Wynagrodzenia i składki od nich naliczane	Wydatki związane z realizacją zadań statutowych	Świadczenia na rzecz osób fizycznych	
1	2	3	4	5	6	7	8	9	10	11	12
750	75011		OGÓLEM	5 038 432	43 100	5 038 432	5 038 432	209 630	57 908	4 770 894	-
			Administracja publiczna	14 700	100	14 700	14 700	14 700	-	-	-
		0690	Urzędy wojewódzkie	14 700	100	14 700	14 700	-	-	-	-
		2010	Dotacje celowe otrzymane z budżetu państwa na realizację zadań bieżących z zakresu administracji rządowej oraz innych zadań zleconych gminie (związkom gmin, związkom powiatowo - gminnym) ustawami	14 700	-	-	-	-	-	-	-
		4010	Wynagrodzenia osobowe pracowników	-	-	12 287	12 287	12 287	-	-	-
		4120	Składki na Fundusz Pracy	-	-	2 112	2 112	2 112	-	-	-
		4110	Składki na ubezpieczenie społeczne	-	-	301	301	301	-	-	-
751			Urzędy naczelnych organów władzy państwowej, kontroli i ochrony prawa oraz sądownictwa	732	-	732	732	732	-	-	-
	75101		Urzędy naczelnych organów władzy państwowej, kontroli i ochrony prawa	732	-	732	732	732	-	-	-
		2010	Dotacje celowe otrzymane z budżetu państwa na realizację zadań bieżących z zakresu administracji rządowej oraz innych zadań zleconych gminie (związkom gmin, związkom powiatowo - gminnym) ustawami	732	-	-	-	-	-	-	-
		4110	Składki na ubezpieczenie społeczne	-	-	106	106	106	-	-	-
		4120	Składki na Fundusz Pracy	-	-	15	15	15	-	-	-
		4170	Wynagrodzenia bezosobowe	-	-	611	611	611	-	-	-

Dział	Rozdz.	§	Wyszczególnienie	Dotacje celowe z budżetu państwa	Dochody budżetu państwa związane z realizacją zadań zleconych i/s	Wydatki na realizację zadań zleconych	z tego:		w tym:			Wydatki związane z realizacją zadań statutowych	Świadczenia na rzecz osób fizycznych	Wydatki majątkowe
							Bieżące	Wynagrodzenia i składki od nich naliczane	Wydatki związane z realizacją zadań statutowych	Świadczenia na rzecz osób fizycznych	Wydatki majątkowe			
1	2	3	4	5	6	7	8	9	10	11	12			
855			Rodzina	5 023 000	43 000	5 023 000	5 023 000	194 198	57 908	4 770 894				
	85501		Świadczenia wychowawcze	2 631 000	-	2 631 000	2 631 000	37 651	1 230	2 592 119				
		2060	Dotacje celowe otrzymane z budżetu państwa na realizację zadań bieżących z zakresu administracji rządowej zlecone gminom (związkom gmin, związkom powiatowo - gminnym), związane z realizacją świadczenia wychowawczego stanowiącego pomoc państwa w wychowaniu dzieci	2 631 000	-	-	-	-	-	-	-	-		
		3110	Świadczenia społeczne	-	-	2 592 119	2 592 119	-	-	2 592 119				
		4010	Wynagrodzenia osobowe pracowników	-	-	29 154	29 154	29 154	-	-				
		4040	Dodatki wynagrodzenie roczne	-	-	2 328	2 328	2 328	-	-				
		4110	Składki na ubezpieczenia społeczne	-	-	5 400	5 400	5 400	-	-				
		4120	Składki na Fundusz Pracy	-	-	769	769	769	-	-				
		4440	Opisy na zakładowy fundusz świadczeń socjalnych	-	-	1 230	1 230	-	1 230	-				
	85502		Świadczenia rodzinne, świadczenie z funduszu alimentacyjnego oraz składki na ubezpieczenia emerytalne i rentowe z ubezpieczenia społecznego	2 260 000	43 000	2 260 000	2 260 000	153 827	29 998	2 076 175				
		0920	Pozostałe odszki	-	26 000	-	-	-	-	-				
		0970	Wpływy z różnych opłat	-	2 500	-	-	-	-	-				
		0980	Wpływy z tytułu zwrotów wyłaconych świadczeń z funduszu alimentacyjnego	-	14 500	-	-	-	-	-				
		2010	Dotacje celowe otrzymane z budżetu państwa na realizację zadań bieżących z zakresu administracji rządowej oraz innych zadań zleconych gminie (związkom gmin, związkom powiatowo - gminnym) ustawami	2 260 000	-	-	-	-	-	-				
		3110	Dodatki wynagrodzenie roczne	-	-	2 076 175	2 076 175	-	-	2 076 175				
		4010	Wynagrodzenia osobowe pracowników	-	-	28 428	28 428	28 428	-	-				
		4040	Dodatki wynagrodzenie roczne	-	-	1 805	1 805	1 805	-	-				
		4110	Składki na ubezpieczenia społeczne	-	-	122 896	122 896	122 896	-	-				
		4120	Składki na Fundusz Pracy	-	-	698	698	698	-	-				
		4210	Zakup materiałów i wyposażenia	-	-	8 617	8 617	-	8 617	-				
		4300	Zakup usług pozostałych	-	-	18 000	18 000	-	18 000	-				

Dział	Rozdz.	§	Wyszczególnienie	Dotacje celowe z budżetu państwa	Dochody budżetu państwa związane z realizacją zadań zleconych jst	Wydatki na realizację zadań zleconych	z tego:			Wydatki na realizację zadań zleconych	Wydanki majątkowe
							Bieżące	w tym:			
				5	6	7	8	9	10	11	12
	2	3	4								
		4360	Opłaty z tytułu zakupu usług telekomunikacyjnych	-	-	1 251	1 251	-	1 251	-	-
		4440	Odpiśy na zakładowy fundusz świadczeń	-	-	1 230	1 230	-	1 230	-	-
		4700	Szkolenia pracowników niebędących członkami korpusu służby cywilnej	-	-	900	900	-	900	-	-
	85504		Wspieranie rodziny	106 000	-	106 000	106 000	2 720	680	102 600	-
		2010	Dotacje celowe otrzymane z budżetu państwa na realizację zadań bieżących z zakresu administracji rządowej oraz innych zadań zleconych gminie (związkom gmin, związkom powiatowo - gminnym) ustawami	106 000	-	-	-	-	-	-	-
		3110	Świadczenia społeczne	-	-	102 600	102 600	-	-	-	-
		4010	Wynagrodzenia osobowe pracowników	-	-	2 272	2 272	-	-	102 600	-
		4110	Składki na ubezpieczenia społeczne	-	-	392	392	2 272	-	-	-
		4120	Składki na Fundusz Pracy	-	-	56	56	392	-	-	-
		4300	Zakup usług pozostałych	-	-	680	680	56	-	-	-
	85513		Składki na ubezpieczenie zdrowotne opłacane za osoby pobierające niektóre świadczenia rodzinne, zgodnie z przepisami ustawy o świadczeniach rodzinnych oraz za osoby pobierające zasiłki dla opiekunów, zgodnie z przepisami ustawy z dnia 4 kwietnia 2014 r. o ustaleniu i wypłacie zasiłków dla opiekunów	26 000	-	26 000	26 000	-	680	-	-
		2010	Dotacje celowe otrzymane z budżetu państwa	26 000	-	-	-	-	26 000	-	-
		4130	Składki na ubezpieczenie zdrowotne	-	-	26 000	26 000	-	-	-	-
				-	-	-	-	-	26 000	-	-



Plan finansowy
zadań z zakresu administracji rządowej oraz innych zadań zleconych
jednostkom samorządu terytorialnego
URZĄD GMINY W STAREJ DĄBROWIE
na 2019 rok

Dział	Rozdz	§	Wyszczególnienie	Dotacje celowe z budżetu państwa	Dochody budżetu państwa związane z realizacją zadań zleconych jst	Wydatki na realizację zadań zleconych	z tego:				Wydanki majątkowe
							Bieżące	Wynagrodzenia i składki od nich naliczane	Wydatki związane z realizacją zadań statutowych	Świadczenia na rzecz osób fizycznych	
1	2	3	4	5	6	7	8	9	10	11	12
750			OGÓLEM	15 432	100	15 432	15 432	15 432	-	-	-
			Administracja publiczna	14 700	100	14 700	14 700	14 700	-	-	-
	75011		Urzędy wojewódzkie	14 700	100	14 700	14 700	14 700	-	-	-
		0690	Wpływy z różnych opłat	-	100	-	-	-	-	-	-
		2010	Dotacje celowe otrzymane z budżetu państwa na realizację zadań bieżących z zakresu administracji rządowej oraz innych zadań zleconych gminie (związkom gmin, związkom powiatowo - gminnym)	14 700	-	-	-	-	-	-	-
		4010	Wynagrodzenia osobowe pracowników	-	-	-	12 287	12 287	-	-	-
		4120	Składki na Fundusz Pracy	-	-	-	2 112	2 112	-	-	-
		4110	Składki na ubezpieczenie społeczne	-	-	-	301	301	-	-	-
751			Urzędy naczelnych organów władzy państwowej, kontroli i ochrony prawa oraz sądownictwa	732	-	732	732	732	-	-	-
	75101		Urzędy naczelnych organów władzy państwowej, kontroli i ochrony prawa	732	-	732	732	732	-	-	-
		2010	Dotacje celowe otrzymane z budżetu państwa na realizację zadań bieżących z zakresu administracji rządowej oraz innych zadań zleconych gminie (związkom gmin, związkom powiatowo - gminnym)	732	-	-	-	-	-	-	-
		4110	Składki na ubezpieczenie społeczne	-	-	106	106	106	-	-	-
		4120	Składki na Fundusz Pracy	-	-	15	15	15	-	-	-
		4170	Wynagrodzenia bezosobowe	-	-	611	611	611	-	-	-

Plan finansowy
zadań z zakresu administracji rządowej oraz innych zadań zleconych
jednostkom samorządu terytorialnego
GMINNY OŚRODEK POMOCY SPOŁECZNEJ W STAREJ DĄBROWIE
na 2019 rok

Dział	Rozdz	§	Wyszczególnienie	Dotacje celowe z budżetu państwa	Dochody budżetu państwa związane z realizacją zadań zleconych i st	Wydatki na realizację zadań zleconych	z tego:				Wydadki majątkowe
							Bieżące	Wynagrodzenia i składki od nich naliczane	Wydatki związane z realizacją zadań statutowych	Świadczenia na rzecz osób fizycznych	
1	2	3	4	5	6	7	8	9	10	11	12
			OGÓLEM	5 023 000	43 000	5 023 000	5 023 000	194 198	57 908	4 770 894	-
855			Rodzina	5 023 000	43 000	5 023 000	5 023 000	194 198	57 908	4 770 894	-
	85501		Świadczenie wychowawcze	2 631 000	-	2 631 000	2 631 000	37 651	1 230	2 592 119	-
		2060	Dotacje celowe otrzymane z budżetu państwa na realizację zadań bieżących z zakresu administracji rządowej zlecone gminom (związkom gmin, związkom powiatowo - gminnym), związane z realizacją świadczenia wychowawczego stanowiącego pomoc państwa w wychowaniu dzieci	2 631 000	-	-	-	-	-	-	-
		3110	Świadczenia społeczne	-	-	2 592 119	2 592 119	-	-	2 592 119	-
		4010	Wynagrodzenia osobowe pracowników	-	-	29 154	29 154	29 154	-	-	-
		4040	Dodatkové wynagrodzenie roczne	-	-	2 328	2 328	2 328	-	-	-
		4110	Składki na ubezpieczenia społeczne	-	-	5 400	5 400	5 400	-	-	-
		4120	Składki na Fundusz Pracy	-	-	769	769	769	-	-	-
		4440	Odpiśy na zakładowy fundusz świadczeń	-	-	1 230	1 230	-	1 230	-	-
85202			Świadczenia rodzinne, świadczenie z funduszu alimentacyjnego oraz składki na ubezpieczenia emerytalne i rentowe z ubezpieczenia społecznego	2 260 000	43 000	2 260 000	2 260 000	153 827	29 998	2 076 175	-
		0920	Pozostałe odsetki	-	26 000	-	-	-	-	-	-
		0970	Wpływy z różnych opłat	-	2 500	-	-	-	-	-	-
		0980	Wpływy z tytułu zwrotów wypłaconych	-	14 500	-	-	-	-	-	-

1	2	3	4	5	6	7	z tego:					12	
							8	w tym:		10	11		
9	Wynagrodzenia i składki od nich należane	Wydatki związane z realizacją zadań statutowych	Świadczenia na rzecz osób fizycznych	Wydatki majątkowe									
		2010	Dotacje celowe otrzymane z budżetu państwa na realizację zadań bieżących z zakresu administracji rządowej oraz innych zadań zleconych gminie (związkom gmin, związkom powiatowo - gminnym) ustawami	2 260 000	-	-	-	-	-	-	-	-	-
		3110	Dotatkowe wynagrodzenie roczne	-	-	2 076 175	2 076 175	-	-	-	2 076 175	-	-
		4010	Wynagrodzenia osobowe pracowników	-	-	28 428	28 428	28 428	-	-	-	-	-
		4040	Dotatkowe wynagrodzenie roczne	-	-	1 805	1 805	1 805	-	-	-	-	-
		4110	Składki na ubezpieczenia społeczne	-	-	122 896	122 896	122 896	-	-	-	-	-
		4120	Składki na Fundusz Pracy	-	-	698	698	698	-	-	-	-	-
		4210	Zakup materiałów i wyposażenia	-	-	8 617	8 617	-	8 617	-	-	-	-
		4300	Zakup usług pozostałych	-	-	18 000	18 000	-	18 000	-	-	-	-
		4360	Opłaty z tytułu zakupu usług	-	-	1 251	1 251	-	1 251	-	-	-	-
		4440	Opłaty na zakładowy fundusz świadczeń	-	-	1 230	1 230	-	1 230	-	-	-	-
		4700	Szkolenia pracowników niebędących członkami korpusu służby cywilnej	-	-	900	900	-	900	-	-	-	-
		85504	Wspieranie rodziny	106 000	-	106 000	106 000	2 720	680	102 600	-	-	
		2010	Dotacje celowe otrzymane z budżetu państwa	106 000	-	-	-	-	-	-	-	-	
		3110	Świadczenia społeczne	-	-	102 600	102 600	-	-	102 600	-	-	
		4010	Wynagrodzenia osobowe pracowników	-	-	2 272	2 272	2 272	-	-	-	-	
		4110	Składki na ubezpieczenia społeczne	-	-	392	392	392	-	-	-	-	
		4120	Składki na Fundusz Pracy	-	-	56	56	56	-	-	-	-	
		4300	Zakup usług pozostałych	-	-	680	680	-	680	-	-	-	
		85513	Składki na ubezpieczenie zdrowotne opłacane za osoby pobierające niektóre świadczenia rodzinne, zgodnie z przepisami ustawy o świadczeniach rodzinnych oraz za osoby pobierające zasiłki dla opiekunów, zgodnie z przepisami ustawy z dnia 4 kwietnia 2014 r. o ustaleniu i wypłacie zasiłków dla opiekunów	26 000	-	26 000	26 000	-	26 000	-	-	-	
		2010	Dotacje celowe otrzymane z budżetu państwa	26 000	-	-	-	-	-	-	-	-	
		4130	Składki na ubezpieczenie zdrowotne	-	-	26 000	26 000	-	26 000	-	-	-	